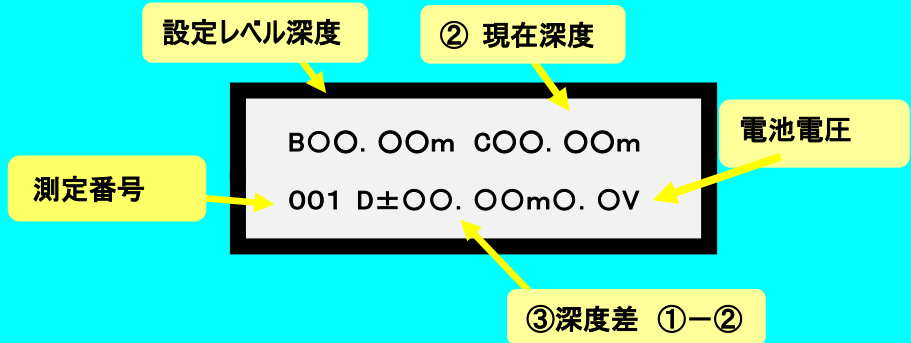
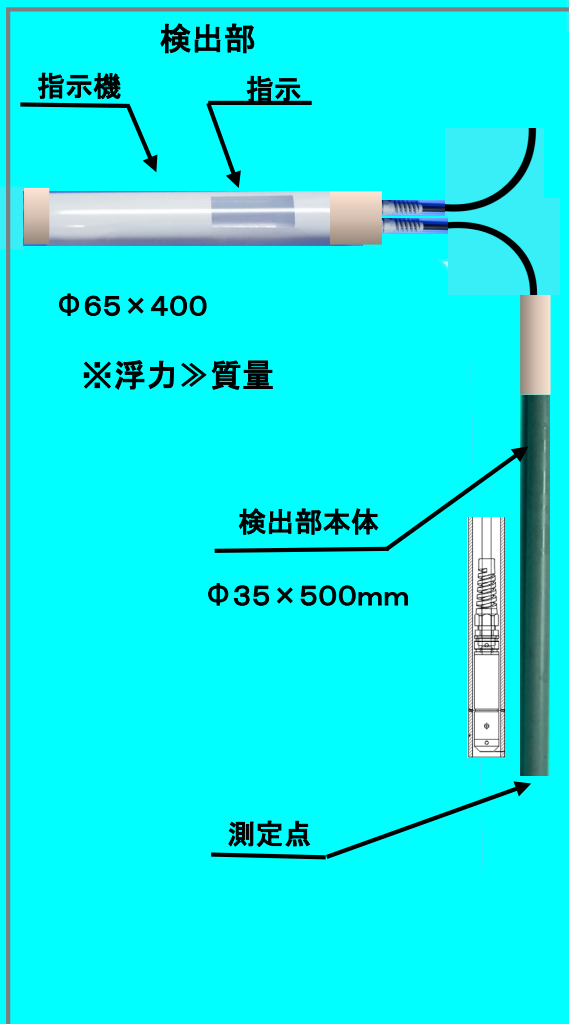
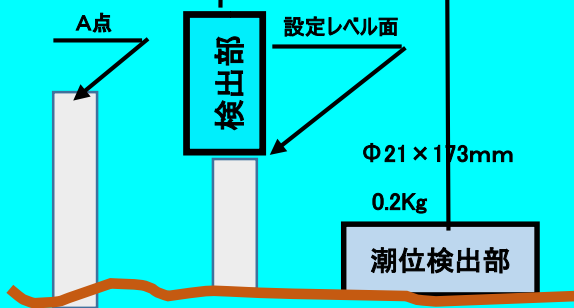


高精度水中水準機 KT-YH050

レンタル:御見積
ご購入:御見積

- <特徴>
- 水中のレベルを短時間に高精度で測定します。
 - 設置並びに移動が容易のため作業性に大変優れています。
 - 潮位変動の影響を受けずに水中レベルを測定できます。

オプション ●ケーブル巻取器
●外部出力 RS-232C



設定レベル深度Bのセット手順

1. 潮位検出部を海底につり下ろす。(移動防止のため重錘付)
2. 検出部測定点面を設定レベル面に宛てる。
3. 検出部の現在深度(C_{urrent})が表示されるので測定指示部の設定スイッチを操作して「設定レベル深度(B_{aseLevel})」をその値にセットする。
4. 設定レベル深度と現在深度との差 D(D_{ifference})が0. 00mになることを確認する。

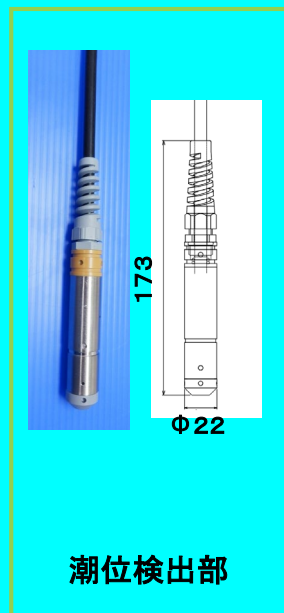
A地点と設定レベルとの差の測定手順

1. A地点に検出部の測定点面を縦に当てると設定レベルとの差Dが表示される。

データの保存手順

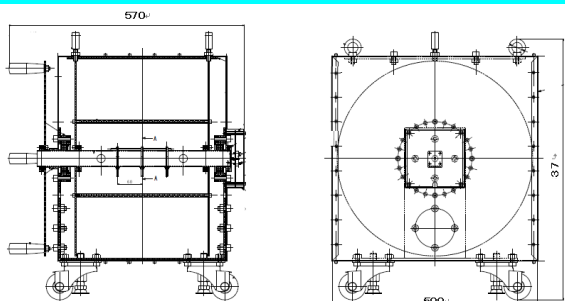
測定指示部の保存スイッチ(または、水中保存スイッチ※オプション)を「ON」にすると測定番号が一つ累進しデータがPCに保存される。

項目	内容
表示	
表示内容	設定レベル深度表示: 予め設定する目標レベルの現在の深度 ① 000.00m 現在深度表示: 海面から検出部までの現在の深度 ② 000.00m 設定レベル深度と現在深度との差表示 ① - ② D±00.00m 電源電圧表示 PO.OV
性能	
深度測定範囲	0~50m (出荷前の圧力試験による)
深度測定精度	±2cm (出荷前の圧力試験による 使用水温範囲: 4~24℃)
仕様	
検出部・潮位検出部	
データ表示	文字寸法: 5mm、色: 黒色バックライト付き(検出部のみ)
測定方式・耐水深	圧力式・60m
ケース	樹脂、SUS
外径・寸法	検出部 本体: Φ35×500mm、指示機: Φ65×340mm 潮位検出部 Φ22×173mm 0.1Kg
ケーブル	
構造	外径Φ8mm×(検出部用80m 1本)、(指示機用0.8m 1本)、 (潮位検出部用60m 1本)、色黒、ケブラー補強、シールド、ポリウレタン被覆
使用温度範囲	-10~80℃
質量	0.125Kg/m、浮力…0.047Kg/m
吊り下げ荷重	400N(40.8Kgf)(切断荷重…80kg以上)
耐水深	700m(耐圧: 7MPa)
測定指示部	
データ表示	深度00.00m(1分間移動平均)、電源電圧0.OV、※LCDバックライト付き
電源	単3乾電池×4個
乾電池寿命	連続使用で約50時間以上
レベル深度表示	0~50.00m
使用条件	温度…-10~60℃、防水性…IP65
寸法・質量	210×210×100mm、約1Kg
ケース材質	樹脂
PC用外部出力	RS-232C 専用ソフトウェア



※オプション

1. ケーブル巻取器 KT-100R 370×350×380mm
2. 検出部水中保存スイッチ(データ記録)取付け
巻き込みあるいは、繰り出しながら測定可能



計測機器 製造販売 システム設計 保守管理

株式会社 クリオテクノス

〒352-0035 埼玉県新座市栗原6-3-11
 ☎042-439-4624 FAX042-422-5685

E-mail: info@kurio-t.co.jp URL: <http://www.kurio-t.co.jp>

※ご連絡せずに記載内容を変更させて頂くことがありますことをあらかじめご了承ください。